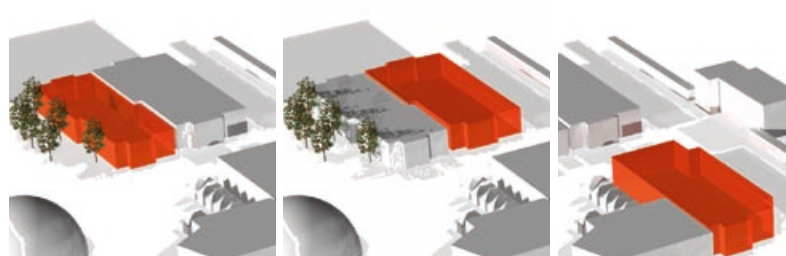


Halls B, C et D

Les salles qu'il vous faut !



Assemblée, convention, exposition...

Utilisables seuls ou interconnectés, les Halls B, C, D sont la solution idéale pour vos manifestations de type « Assemblée », « Exposition » ou « Dîner-spectacle ».

3 Le Hall B

Superficie : 2 730 m²
84 m de long, 36 m de large,
hauteur : de 4,50 à 6,30 m

Puissance électrique : 4 canalis
aériens de 200A^{tri} chaque

Équipement :

- 2 blocs sanitaires
- Eclairage
- Chauffage par radiants infrarouge
- Arrivée et évacuation d'eau

4 Le Hall C

Superficie : 3 780 m²
84 m de long, 45 m de large,
hauteur : de 3,50 à 5,30 m

Puissance électrique : 5 canalis
aériens de 200A^{tri} chaque

Équipement :

- 2 blocs sanitaires
- Eclairage
- Chauffage par radiants infrarouge
- Arrivée et évacuation d'eau

5 Le Hall D

Superficie : 3 900 m² divisible en 1 350 m²
88 m de long, 48 m de large,
hauteur : de 3,10 à 5,10 m

Puissance électrique : 6 canalis
aériens de 200A^{tri} chaque

Équipement :

- 2 blocs sanitaires
- Eclairage
- Chauffage par air chaud
- Liaison directe avec le restaurant
- Arrivée et évacuation d'eau

Halls B, C et D

